

SureTrac™

Kontrollierte Dokumentenverarbeitung



Die Dokumentenverarbeitung wird angesichts steigender Bedürfnisse der Kunden immer komplexer. Gleichzeitig spielt die Erstellung individueller Aussendungen und die Kontrolle der Dokumente eine wesentlich größere Rolle.

SureTrac™ kombiniert die Merkmal-Erstellung von Dokumenten und die leistungsfähige Verarbeitung mit einer auf diese Anforderungen zugeschnittenen Software.

SureTrac™ zur Merkmal-Erstellung und zur kontrollierten Dokumentenverarbeitung

Setzen Sie Barcodes oder OME-Steuerzeichen für kundenspezifische Dokumente ein:

» **Open Loop-Anwendungen**

Nutzen Sie die SureTrac-Software zur Verarbeitung von OME-oder Barcode-Merkmalen.

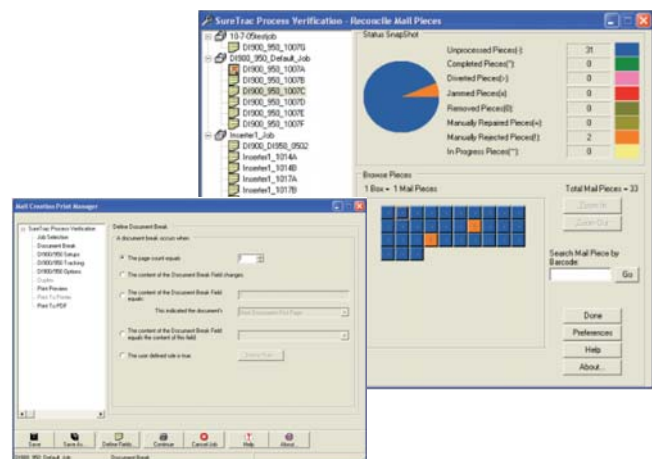
» **Closed Loop-Anwendungen**

Hohe Verarbeitungssicherheit durch die Kontrolle jedes einzelnen Dokumentes, inkl. Report- und Reprint-Funktionen.

» **Komfortabel, einfach und sicher**

Importieren Sie die erstellten Jobs der Kuvertiersysteme DI900/ DI950 einfach in die SureTrac-Software. Dadurch wird sichergestellt, das nur zulässige Jobs verarbeitet werden können.

Maßgeschneiderter Inhalt jedes einzelnen Poststückes durch die Zugabe von Werbematerialien, Rückantwortkuverts, Auszüge oder Abrechnungen für jeden einzelnen Kunden.



Verarbeitungssicherheit mit Kontrolle

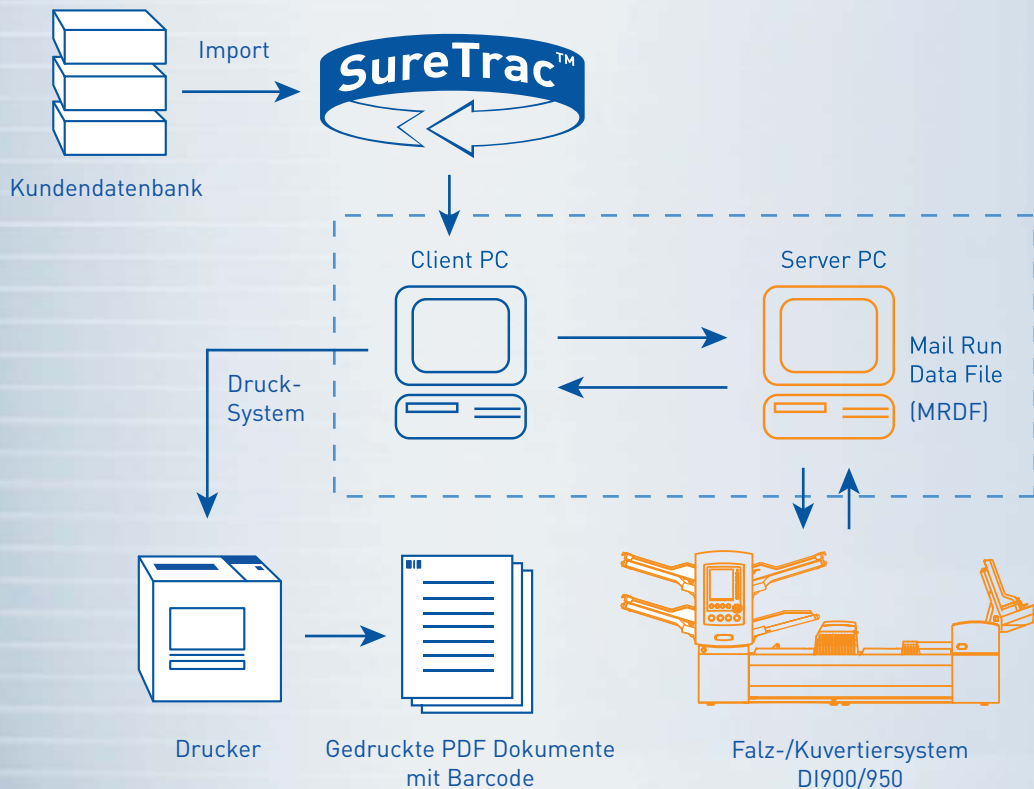
Während der Verarbeitung wird jedes Poststück von SureTrac™ kontrolliert und später als verarbeitet protokolliert. Jedes erstellte und nicht im Dokumentenfluss verarbeitete Poststück wird erkannt, erneut erstellt und gedruckt.

SureTrac™ beinhaltet Report-Funktionen, die eine Auflistung und den Ausdruck der Reports ermöglicht. Ideal für die sensible

Dokumentenverarbeitung mit hohem Volumen, wobei die erfolgreiche Erstellung des Poststückes dokumentiert wird.



Ein Beispiel für die Verarbeitung mit SureTrac™



Die Kundendaten werden von SureTrac™ importiert. PDF Dokumente werden generiert und ein Mail Run Data File (MRDF), welcher den Datensatz und die Dokumenteninformationen erkennt, wird auf dem Server PC abgelegt.

Jeder individuelle Dokumentsatz wird auf dem Drucker mit einem Barcode ausgedruckt.

Der Server PC zeichnet die Informationen zu jedem einzelnen Poststück, welches verarbeitet wurde, auf und dokumentiert dies. Nach der Verarbeitung werden die Informationen an den MRDF auf dem Server PC weitergegeben.

Systemvoraussetzungen (Server PC):

- » Pentium IV 3.2 GHz
- » 1 GB RAM
- » 100 Mb/sec Ethernet Netzwerkkarte
- » Microsoft® Windows XP, Service Pack 2, OfficeProfessional



Pitney Bowes Deutschland GmbH
Tiergartenstraße 7
64646 Heppenheim

Telefon: +49 (0)6252 708-00
Telefax: +49 (0)6252 73354
E-Mail: contact.de@pb.com
www.pitneybowes.de

Pitney Bowes (Switzerland) AG
Vogelsangstrasse 17
8307 Effretikon

Tel. +41 (0)52 35457-57
Fax +41 (0)52 35457-00
E-Mail: pitneybowes@pitney.ch
www.pitneybowes.ch

Pitney Bowes Austria Ges.m.b.H.
Hosnedlgasse 35
1221 Wien

Tel. +43 (0)1 258 3621-0
Fax +43 (0)1 258 3621-34
E-Mail: contact.at@pb.com
www.pitneybowes.at