

Pitney Bowes Stempel Assistent Individuellen Werbestempel im Handumdrehen selbst erstellen!



- Wie lade ich ein Bild hoch?
- Wie kann ich einen Rahmen um mein hochgeladenes Logo setzen?
- Mein Logo ist zu groß. Wie kann ich die Größe des Logos proportional verändern?
- Wie kann ich einen Rahmen um meinen individuell gestalteten Werbestempel setzen?
- Wie kann ich einen um meinen Stempel gesetzten Rahmen wieder entfernen?
- Mein Text ragt über die Schnittkanten hinaus. Was kann ich tun, damit nichts abgeschnitten wird?
- Wie kann ich Texteigenschaften (Schriftart und Größe) ändern?
- Wie kann ich einen Text fett, kursiv schreiben und/oder unterstreichen?
- Mein Logo ist mehr breit als hoch. Wie kann ich es vertikal zentrieren?
- Wie kann ich Inhalte mittig oder unten anordnen?

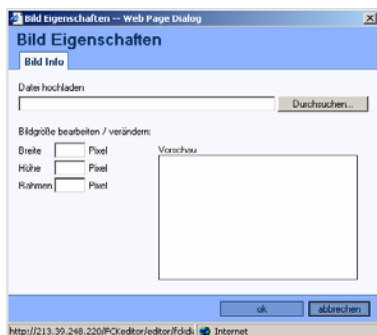
Wie lade ich ein Bild hoch?



Klicken Sie mit der Maus in das Feld, in das Sie Ihr Bild/Logo hineinladen möchten.



Klicken Sie auf das rote **Bild einfügen/editieren** Symbol.



Wählen Sie über „Durchsuchen“ Ihre gewünschte lokal gespeicherte Datei aus und klicken Sie auf OK.
Die Vorschau auf Ihr Logo erscheint.
Zum endgültigen **Einfügen** klicken Sie bitte erneut auf OK.

Rahmen um das Logo setzen

Wenn Sie um Ihr Logo einen **Rahmen** setzen möchten, geben Sie im untersten Feld „Rahmen“ 1 oder 2 ein.
Je höher die eingegebene Zahl, desto breiter erscheint der Rahmen.

Größe des Logos verändern

Bearbeiten Sie wenn notwendig die **Größe des Bildes** über die linken Eingabefelder. Um die original Proportionen beizubehalten, verändern Sie bitte nur die Pixel-Zahl der Breite (z. B. 230).

Im Vorschaufeld können Sie jederzeit überprüfen, ob Ihre Änderungen Ihren Wünschen entsprechen.

Wie kann ich einen Rahmen um mein hochgeladenes Logo setzen?



Beim Hochladen Ihres gewünschten Bildes können Sie auch einen Rahmen um das Logo setzen. Gehen Sie dabei wie folgt vor: Wählen Sie wie unter Punkt „Wie lade ich ein Bild hoch?“ beschrieben ein Bild oder Logo zum Hochladen aus.

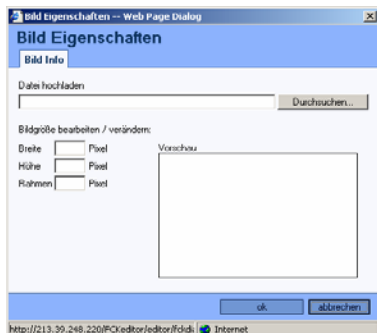
Rahmen um das Logo setzen

Wenn Sie um Ihr Logo einen **Rahmen** setzen möchten, geben Sie im untersten Feld „Rahmen“ 1 oder 2 ein. Je höher die eingegebene Zahl, desto breiter erscheint der Rahmen. Mit Zurücksetzen der Zahl auf 0 löschen Sie den Rahmen wieder.

Im Vorschaufeld können Sie jederzeit überprüfen, ob Ihre Änderungen Ihren Wünschen entsprechen. Zum endgültigen **Einfügen des Bildes mit Rahmen** klicken Sie bitte erneut auf OK.

[→ zurück nach oben](#)

Mein Logo ist zu groß. Wie kann ich die Größe des Logos proportional verändern?



Der Assistent wird Ihr Logo von vornherein in der optimalen Größe hochladen. Möchten Sie dennoch die Größe verändern, gehen Sie wie folgt vor: Wählen Sie wie unter Punkt „Wie lade ich ein Bild hoch?“ beschrieben ein Bild oder Logo zum Hochladen aus. Sollte Ihr Logo schon hochgeladen sein, klicken Sie es vorher an und wählen Sie dann das rote „Bild einfügen/editieren“ Symbol.

Größe des Logos verändern

Bearbeiten Sie die **Größe des Bildes** über die linken Eingabefelder neben der Vorschau. Um die original Proportionen beizubehalten, verändern Sie bitte **nur die Pixel-Zahl der Breite** (geben Sie z. B. 230 ein).

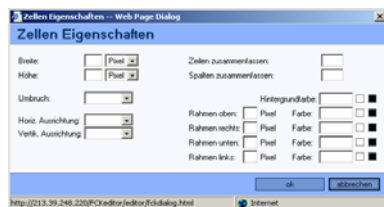
Rechts im Vorschaufeld können Sie die Größenänderung beobachten und jederzeit überprüfen, ob Ihre Änderungen Ihren Wünschen entsprechen. Zum endgültigen **Einfügen des Bildes in der angegebenen Größe** klicken Sie bitte erneut auf OK.

[→ zurück nach oben](#)

Wie kann ich einen Rahmen um meinen individuell gestalteten Werbestempel setzen?



Klicken Sie mit der rechten Maustaste auf Ihren erstellten Werbestempel und wählen Sie „Zellen Eigenschaften“ aus.

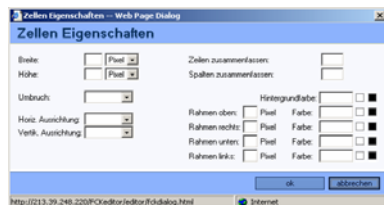


Geben Sie im entsprechenden Feld 1 oder 2 ein und wählen Sie die Rahmenfarbe schwarz aus und klicken Sie auf OK.

Je höher die eingegebene Zahl, desto breiter wird der Rahmen. Mit Zurücksetzen der Zahl auf 0 löschen Sie den Rahmen wieder.

[→ zurück nach oben](#)

Wie kann ich einen um meinen Stempel gesetzten Rahmen wieder entfernen?

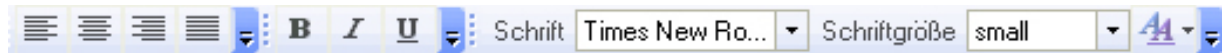


Gehen Sie vor wie im vorherigen Punkt beschrieben: Klicken Sie mit der rechten Maustaste auf Ihren erstellten Werbestempel und wählen Sie „Zellen-Eigenschaften“ von der Liste aus. Geben Sie im entsprechenden Rahmenfeld eine **0** ein und klicken Sie auf OK.

Mit wieder Einfügen einer Zahl (z. B. 1 oder 2) stellen Sie den Rahmen wieder her. Je höher die eingegebene Zahl, desto breiter wird der Rahmen.

[→ zurück nach oben](#)

Mein Text ragt über die Schnittkanten hinaus. Was kann ich tun, damit nichts abgeschnitten wird?



Wenn Ihr Stempel-Inhalt über die Schnittkanten hinaus ragt, haben Sie mehrerer Möglichkeiten, um den eingegebenen Text an den verfügbaren Platz anzupassen:

1. Sie verringern die Schriftgröße
2. Sie wählen eine andere Schriftart.

[→ zurück nach oben](#)

Wie kann ich Texteigenschaften (Schriftart und Größe) ändern? Wie kann ich Text fett oder kursiv schreiben und/oder unterstreichen?

1. Schriftgröße verändern

Markieren Sie zunächst den eingegebenen Text, der in der Größe verändert werden soll. Über die Schalterleiste können Sie unter „Schriftgröße“ Ihre Texteingabe größer oder kleiner wählen.

2. Schriftart verändern

Markieren Sie zunächst den eingegebenen Text, dessen Schriftart verändert werden soll.

Über die Schalterleiste können Sie unter „**Schrift**“ eine andere Schriftart auswählen.

Sie haben weiterhin die Möglichkeit, Ihren Text mit Klick auf **B** fett zu schreiben, mit Klick auf **I** kursiv zu schreiben und mit Klick auf U den Text zu unterstreichen.

[→ zurück nach oben](#)

Mein Logo ist mehr breit als hoch. Wie kann ich es vertikal zentrieren?

Sie haben zwei Möglichkeiten:

1. Entweder Sie wählen die vorletzte Vorlage aus und laden Ihr Logo einfach in die mittlere Zelle, oder
2. Sie wählen in den Zellen-Eigenschaften „**Vertik. Ausrichtung Mitte**“ aus.

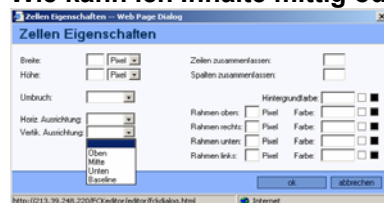


[→ zurück nach oben](#)

Wie kann ich Inhalte mittig oder unten anordnen?

Wählen Sie mit der rechten Maustaste die Zellen Eigenschaften an.

Im Fenster zu den Zellen-Eigenschaften können Sie unter „Vertik. Ausrichtung“ bestimmen, wo die Inhalte angeordnet werden sollen: **OBEN**, **MITTE** oder **UNTEN**.



[→ zurück nach oben](#)